

En patientförsäkring för alla

ANMÄLNINGAR TILL LÖF 2017 –

FÖR HELA SVERIGE
OCH REGION UPPSALA

LÖF

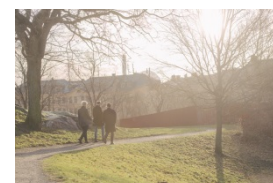
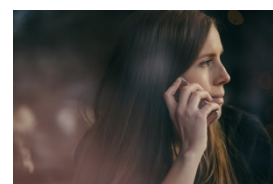
1 LÖF PÅ TRE MINUTER

Löf (Landstingens Ömsesidiga Försäkringsbolag) är ett rikstäckande försäkringsbolag med huvuduppgift att försäkra de vårdgivare som finansieras av landsting och regioner. Våra slutkunder är de patienter som drabbats av en patientskada.

Vårt uppdrag är att utreda och lämna ersättning till patienter som skadas i sjuk- och tandvården samt att bidra till att antalet skador i vården minskar.

För patienter som vårdas av landstingen/regionerna eller av vårdgivare med landstingsavtal gäller patientförsäkring i Löf. Genom patientförsäkringen kan patienterna få ersättning om de skadas i vården.

Enligt patientskadelagen lämnas ersättning om skadan hade kunnat undvikas vid vård och behandling av en erfaren specialist. Man kan inte erhålla ersättning enbart för att behandlingen inte leder till önskat resultat. Utredning och bedömning av anmälningar som kommer in till Löf görs enligt aktuell lagstiftning och gällande försäkringsvillkor.



VERKSAMHETSIDÉ

Att utreda och lämna ersättning till patienter som drabbats av skador inom landstings-/regionfinansierad vård samt att genom skadeförebyggande arbete verka för att minska antalet skador i vården.

16 300

ANMÄLNINGAR KOM IN TILL
OSS UNDER 2017

LÖFTE

En patientförsäkring för alla

Alla patienter, oavsett förutsättningar som behandlas inom landstings-/regionfinansierad vård, har en försäkring som ger ersättning vid undvikbara skador som uppstår vid behandling

21

ÄGARE, DVS
ALLA
SVERIGES
LANDSTING
OCH REGIONER

1,4

MILJARDER
KRONOR I
OMSÄTTNING

2 ANMÄLNINGAR TILL LÖF UNDER 2017

År 2017 tog Löf emot cirka 16 300 anmälningar. Det är en ökning med knappt 2 % jämfört med 2016.

Vi bedömer att antalet anmälningar kommer att fortsätta öka och grundar detta i huvudsak på de utredningar som gjorts, vilka visar på en stark korrelation mellan antalet vårdkontakter och antalet gjorda anmälningar. Kombinationen av en ökande befolkning och en allt högre levnadsålder leder till fler vårdkontakter och således sannolikt fler anmälningar om skador. Det faktum att behandlingar och operationer blir mer komplexa kan också bidra.

En annan orsak till ökningen är en fortsatt effekt av den patientsäkerhetslag som trädde i kraft 2011. Lagen innebär bland annat utökad upplysningskyldighet från vårdgivare till patient och närstående vid inträffad skada. Landstingen och regionerna arbetar mer aktivt med patientsäkerhet vilket ökar kunskapen om försäkringen, både inom sjuk- och tandvård men också i samhället. Våra data är samstämmiga med andra liknande datakällor, exempelvis från Patientnämnder, Socialstyrelsen och Sveriges Kommuner och Landsting.

I cirka 40 % av ärendena som beslutades 2017 beviljades patienten ersättning.

Skador inom ortopedi, tandvård, primärvård och kirurgi är de som anmäls mest till Löf. Vanligast är de skador som inträffar i samband med operation. Andra vanliga skador är merskador på grund av försenad eller utebliven diagnos.

Under 2017 betalades totalt 618 miljoner kronor ut i ersättningar till patienter och efterlevande i hela landet.

3 ERSATTA SKADOR PER VERKSAMHET/SPECIALITET PÅ NATIONELL NIVÅ

Tabellen nedan visar ett årligt genomsnitt för ersatta anmälningar till Löf under 2011-2017

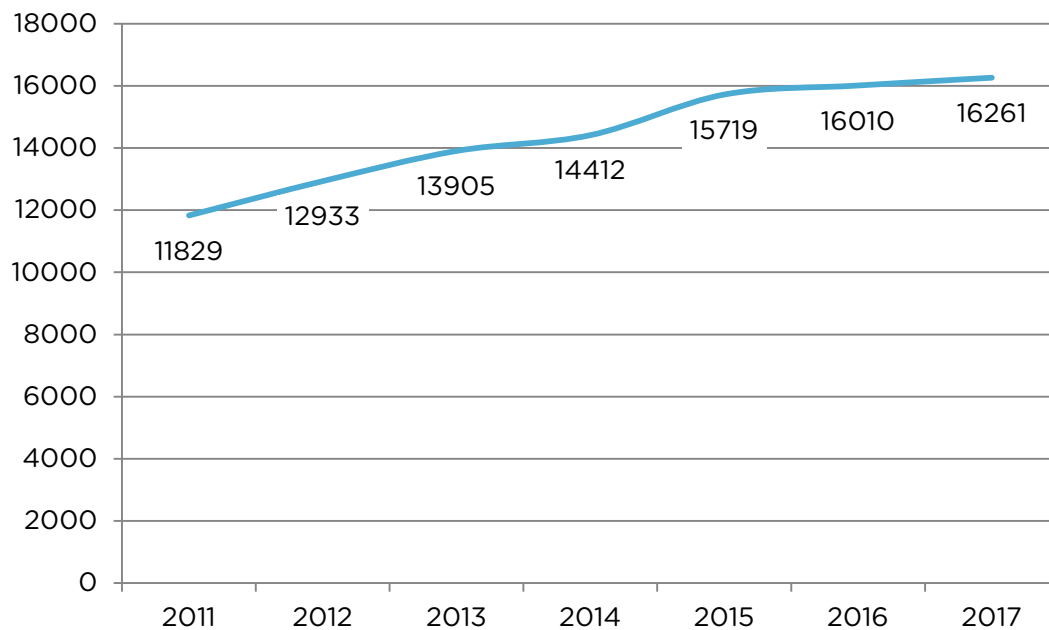
Specialitet	Antal	Antal %	Kostnad % *
Ortopedi	1 553	28	25
Tandvård	659	12	2
Primärvård	598	11	8
Kirurgi	564	10	10
Kvinnokliniker	423	8	20
Övriga	1 819	32	35

* = skadekostnaderna baseras på anmälningar inkomna perioden 2011-2015

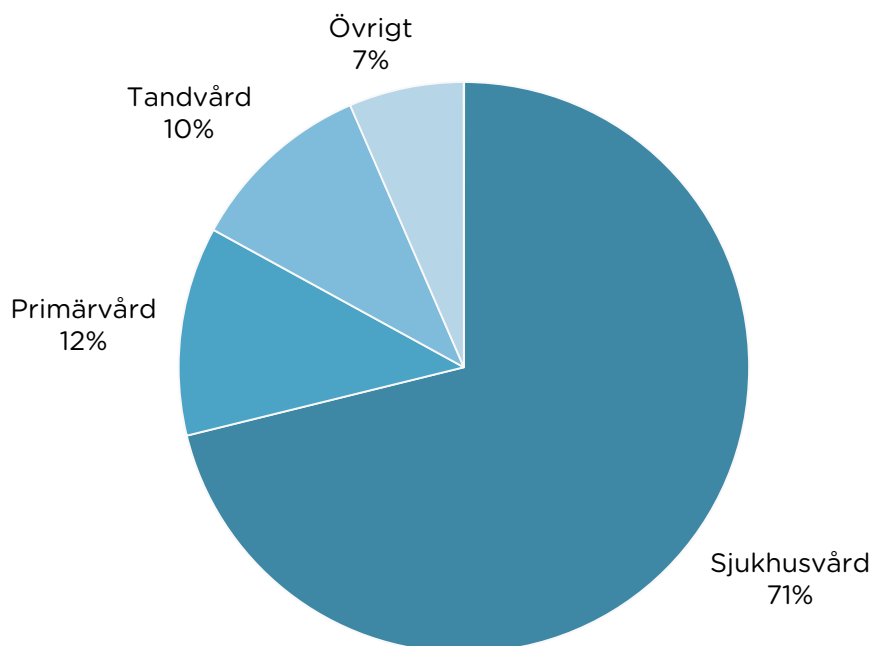
4 ANTAL ANMÄLNINGAR PÅ NATIONELL NIVÅ

Följande grafer visar anmälningar till Löf.

4.1 Antal anmälningar hos Löf 2011-2017



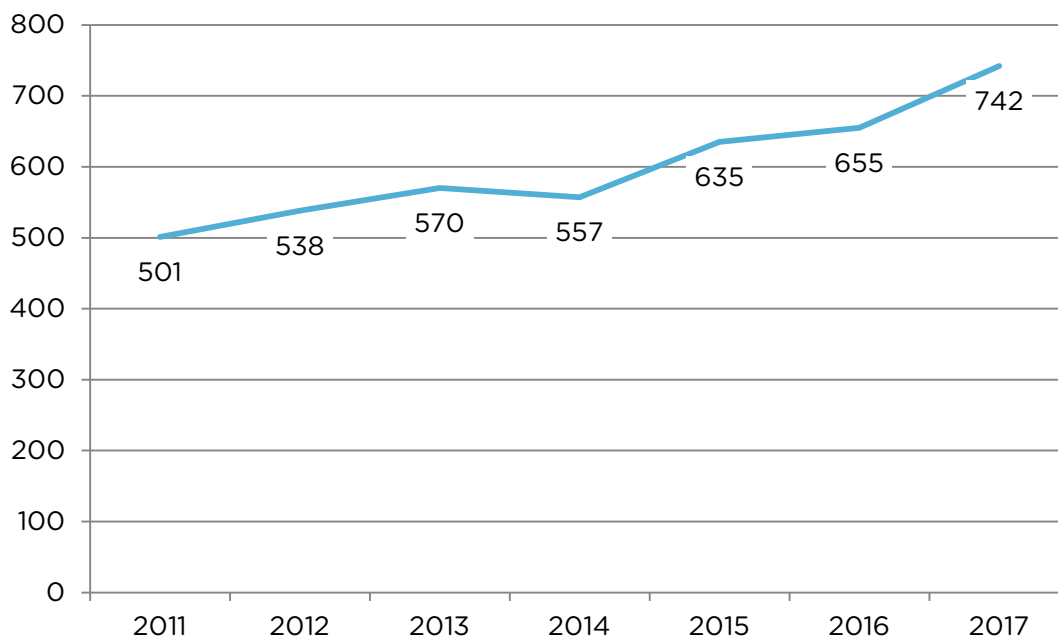
4.2 Anmälningar uppdelade efter verksamhetsområde 2011-2017



5 ANTAL ANMÄLNINGAR FÖR REGION UPPSALA

Följande grafer visar anmälningar till Löf för patienter som vårdats inom Region Uppsala

5.1 Antal anmälningar hos Löf 2011-2017 för Region Uppsala



5.2 Anmälningar uppdelade efter verksamhetsområde 2011-2017 för Region Uppsala

