

FoUU-bokslut

Nära vård och hälsa

Forskning, utveckling och utbildning 2020

**Sammanställt av FoU-rådet, FoUU-enheten,
Ledningskontoret, Nära vård och hälsa,
Region Uppsala**

Maj 2021

Innehållsförteckning

Förkortningar	3
Om FoUU-bokslutet	3
Sammanfattning	4
Organisationsstruktur för Nära vård och hälsa 2020	7
FORSKNING	9
Forskningsprojekt finansierade genom FoU-medel för den nära vården	9
Forskningsprojekt finansierade med Region Uppsalas riktade FoU-medel och/eller externa medel.....	12
UTVECKLING	18
Utvecklingsprojekt finansierade genom FoU-medel för den nära vården	18
Utvecklingsprojekt finansierade med Region Uppsalas riktade FoU-medel, externa medel och/eller inom tjänst.....	20
KUNSKAPSSPRIDNING	24
Interna seminarier inom NVH.....	24
Externa seminarier	25
Presentationer vid konferenser.....	25
Vetenskapliga artiklar publicerade under 2020.....	26
Rapporter.....	33
UTBILDNING	34
Att skriva en ansökan för FoU-medel	34
Utbildningar inom APC Utbildning.....	34
ST-läkares utbildning i vetenskapligt förhållningssätt.....	35
Verksamhetsförlagd utbildning (VFU)	36
UPPFÖLJNING	36
Handlingsplan FoUU 2020	36
FoU-indikatorer till SKR för 2020.....	37

Förkortningar

Följande förkortningar används i detta dokument:

APC	Akademiskt primärvårdscentrum
AVC	Akademisk vårdcentral
FoU	Forskning och utveckling
FoUU	Forskning, utveckling och utbildning
FUB	Intresseorganisation för barn/ungdomar/vuxna med intellektuell funktionsnedsättning
HE	Heltidsekvivalent (summering av anställningens omfattning med hänsyn tagen till eventuell tjänstledighet)
IF	Intellektuell funktionsnedsättning
NVH	Nära vård och hälsa
SKR	Sveriges Kommuner och Regioner
SUF	Samverkan, utveckling, föräldraskap (kunskapscentrum);
VO	Verksamhetsområde

Om FoUU-bokslutet

Nära vård och hälsas enhet för forskning, utveckling och utbildning (FoUU) stödjer på olika sätt offentliga och privata vårdcentraler, akademiska vårdcentraler, funktionshinderområdet, länets skolor, samt kommunernas socialtjänst och angränsande hälso- och sjukvård.

Forskningsprojekt definieras som ett systematiskt arbete för att söka efter ny kunskap med publicering i internationella vetenskapliga tidskrifter som mål.

Utvecklingsprojekt definieras som ett systematiskt arbete som utnyttjar forskningsresultat, vetenskaplig kunskap eller nya idéer för att åstadkomma nya processer, system eller metoder, eller förbättringar av redan existerande sådana. Utvecklingsprojekt är tidsbegränsade projekt med tonvikt på införande av evidensbaserad praktik.

FoUU-bokslut tas fram av FoU-rådet vid Nära vård och hälsa (NVH). Bokslutet för 2020 redovisar forsknings- och utvecklingsprojekt, utbildningar med fokus på FoU-området samt hur vi arbetar med kunskapsspridning på olika sätt.

För mer information se Region Uppsalas hemsida:

<https://regionuppsala.se/samverkanswebben/>

Kontaktadress för frågor kring FoUU-bokslut:

apc.forskning@regionuppsala.se

Sammanfattning

FoUU-bokslutet visar bredden av det arbete som genomförts inom förvaltningen av forskning, utveckling och utbildning. FoUU-enhetens uppdrag är att skapa förutsättningar för ett kunskapsbaserat, effektivt arbete med god kvalitet med utgångspunkt i invånares, medarbetares och studenters behov.

Fokus är att utveckla, sprida och använda bästa kunskap som ska finnas tillgänglig och användas i varje möte med patient, brukare och invånare.

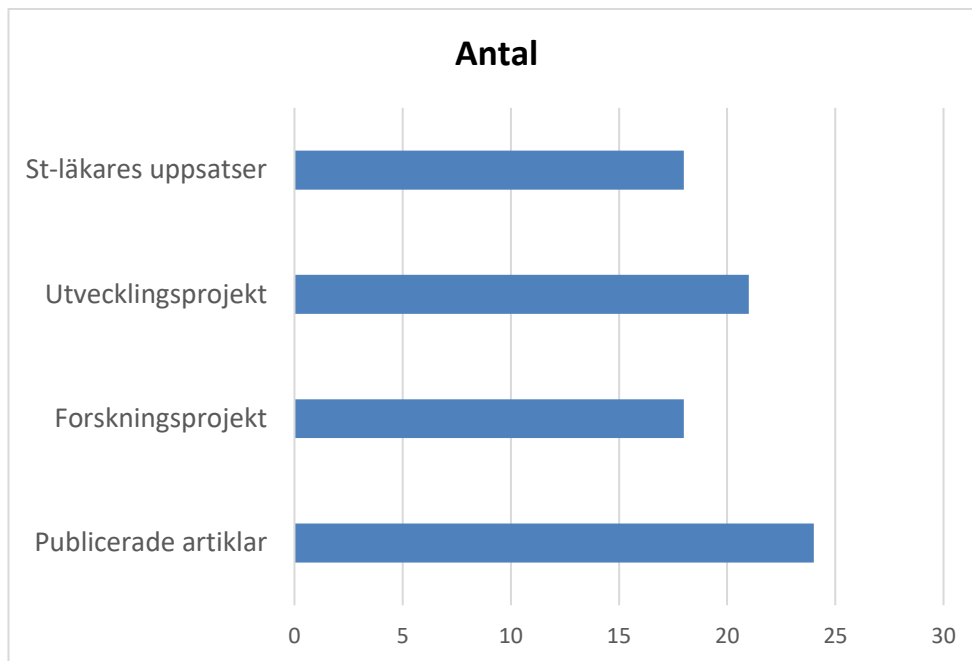
Anpassningar av planerade arbeten och omställningar har gjorts med anledning av den pågående pandemin. Trots det kan förvaltningen redovisa ett stort antal arbeten som genomförts eller pågår, varav några med inriktning på själva pandemin och dess effekter. Ett exempel som fått mycket uppmärksamhet både lokalt och nationellt är ett forskningsprojekt tillsammans med Uppsala universitet, CRUSH Covid, med syftet att kartlägga, förebygga och dämpa smittspridningen av covid-19.

På ett övergripande plan med bäring på all FoUU-verksamhet, fanns uppdraget på regionövergripande nivå att under 2020 ta fram en uppdaterad forskningsstrategi, vilket skett i samverkan med NVH och övriga vårdförvaltningar, har pågått under 2020, och kommer att slutföras 2021. NVH har även medverkat under året i kvalitetsstrategi ([länk till kvalitetspolicy](#)) för Region Uppsala samt utbildningsstrategi.

Aktiviteterna i bokslutet visar att ett stort antal arbeten med inriktning på forskning, utveckling eller utbildning genomförts eller var pågående under 2020 trots den pågående Covid19-pandemin. Några projekt kunde dock inte genomföras eller söka medel för att genomföras som en konsekvens av pandemin.

- 18 forskningsprojekt med medel från primärvårdens FoU-medel och/eller Region Uppsalas riktade FoU-medel eller externa medel
- 21 utvecklingsprojekt med interna eller externa medel
- 18 vetenskapliga arbeten av ST-läkare
- 24 publicerade vetenskapliga artiklar

Figur 1: fördelning av ovan nämnda arbeten under 2020



Förvaltningen hade under året

- 2 medarbetare som disputerade
- 2 medarbetare som var forskarstuderande
- 27 forskarutbildade, varav 12 på FoUU-enheten (7,38 HE)

Tabell 1 nedan visar fördelning mellan förvaltningens verksamhetsområden av forsknings- och utvecklingsprojekt, ST-läkares uppsatser och publicerade artiklar som genomförts av NVHs medarbetare. Forskningsprojekt och utvecklingsprojekt innefattar projekt som beviljats medel från FoU-medel från den nära vården, Region Uppsalas riktade FoU-medel eller externa medel, men inkluderar inte projekt som genomförts av extern part. **En vetenskaplig artikel eller ett projekt kan inkluderas i flera verksamhetsområden om den har fler än en författare/projektmedverkande från NVH, eller om författaren har en delad anställning i mer än ett verksamhetsområde.**

Tabell 1: Fördelning mellan förvaltningens verksamhetsområden

Verksamhetsområde	Publicerade vetenskapliga artiklar	Forskningsprojekt	Utvecklingsprojekt	ST-läkares uppsatser
Centrala staden	1	4	1	2
Enköping				
FoUU	15	8	13	
Funktionshinderområdet	5	5	3	
Gottsunda	3	3	2	2
Kungsgärdet				3
Privata vårdcentraler				
Tierp				1
Årsta	3	2		2
Östhammar		1	1	
Ledningskontoret (ej FoUU)		1		
Privat vårdcentral			2	8

I tabellen ovan ingår endast de arbeten som redovisas i bokslutet - inte förbättringsarbeten eller ordinarie verksamhetsutveckling.

Organisationsstruktur för Nära vård och hälsa 2020

Varje projekts eller studies tillhörighet framgår under respektive text i FoUU-bokslutet och kan placeras in i organisationens struktur med hjälp av bilderna nedan (2 sidor).

Bild 1 (2): NVHs ledningskontor och verksamhetsområden

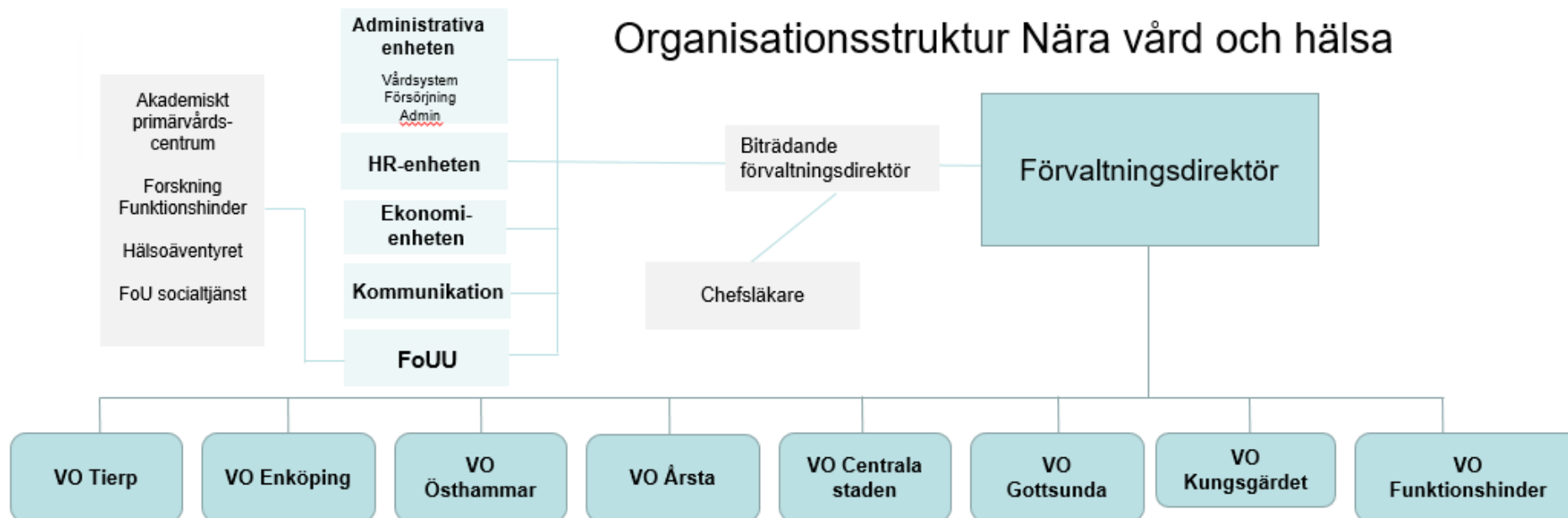
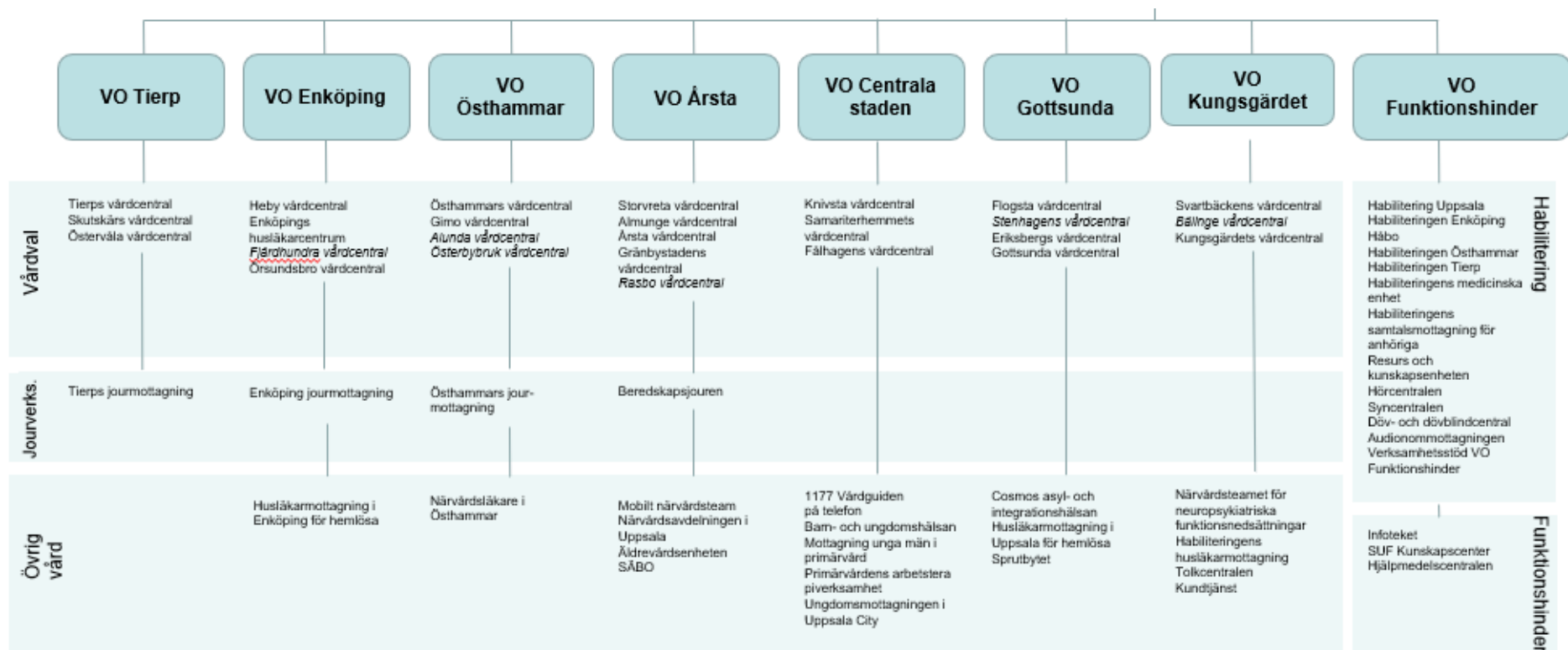


Bild 2 (2): NVHs verksamhetsområden och verksamheter



FORSKNING

Forskningsprojekt finansierade genom FoU-medel för den nära vården

Region Uppsala delar årligen ut cirka 3,1 miljoner kronor i särskilda FoU-medel för att finansiera patientnära forsknings- och utvecklingsprojekt för den nära vården. Projekt ska vara patientnära i linje med Region Uppsalas forskningsstrategi, patientnyttan ska vara tydliggjord och komma patienten till godo inom en nära framtid. **Forskningsprojekt definieras som** ett systematiskt arbete för att söka efter ny kunskap med publicering i internationella vetenskapliga tidskrifter som mål.

Tabell 2: projekt som finansierats med FoU-medel för den nära vården (NVH) för forskningsprojekt under 2020

Huvudansvarig	Forskningsprojekt	Syfte	Medverkande
Ahqvist, Kerstin Doktorand, samordnare. APC Utveckling, FoUU- enheten, Ledningskontoret, NVH	Den generella rörlighetens betydelse för lumbosakral smärta under graviditet. Pågående avhandlingsprojekt, planerad disputation 2021	(1) studera om det finns ett samband mellan självrapporaterad generell ledöverrörlighet och lumbosakral smärta under graviditet. (2) studera om en tidig klinisk bedömning av generell ledöverrörlighet kan förutsäga något om riskerna att utveckla en graviditetsrelaterad lumbosakral smärta under och efter graviditet. (3) studera om fysisk aktivitet innan och under graviditet har någon betydelse för ett eventuellt samband mellan generell ledöverrörlighet och lumbosakral smärta	<u>Uppsala universitet:</u> Per Kristiansson, docent, leg. läkare; Magnus Petersson, med.dr., leg. läkare <u>Karolinska institutet:</u> Lena Nilsson Wikmar, professor, leg. sjukgymnast <u>Oslo universitetssjukhus:</u> Elisabeth Krefting Bjelland, med.dr., leg. fysioterapeut
Fineschi, Serena Distriktsläkare, forskare. Östhammars vårdcentral, VO Östhammar, NVH	Har patienter med fibromyalgi en interferon- signatur?	Finns en INF-signatur hos patienter med fibromyalgi som kan förklara deras kroniska smärtor och trötthet?	Kent Jonsson, leg fysioterapeut, doktorand; Bo Karlsson distriktsläkare, doktorand. Uppsala universitet

Huvudansvarig	Forskningsprojekt	Syfte	Medverkande
Fält, Elisabet Distriktssköterska. Årsta vårdcentral, VO Årsta, NVH	Långsiktiga konsekvenser av psykisk ohälsa bland förskolebarn – prediktivt värde hos instrumentet Strengths and Difficulties Questionnaire (SDQ) som nyligen införts som rutin vid 3-, 4-, och 5-årsbesöket på BVC	Att öka kunskapen om det kliniska värdet av informationsöverföring mellan föräldrar, förskola och barnvårdscentralen (BVC) genom att undersöka om psykisk ohälsa, rapporterad av föräldrar respektive förskollärare genom Strengths and Difficulties Questionnaire (SDQ) kan predicera negativa konsekvenser i form av somatiska och psykiatriska sjukdomar, samt behandling med läkemedel riktade mot psykiatriska tillstånd, då barnen är 10–13 år	Helena Fabian, PhD, Lektor med förenad anställning i NVH Institutionen för folkhälso- och vårdvetenskap, Uppsala universitet; Natalie Durbeej, PhD, Institutionen för folkhälso- och vårdvetenskap, Uppsala universitet
Martinell, Mats Lektor med förenad anställning. Eriksbergs akademiska vårdcentral. VO Gottsunda, Provtagningsenheten och FoUU-enheten, Ledningskontoret, NVH	Fempunkt OGTT (oralt glukostoleranstest) i hemmet och dess korrelation till uppskattad insulinresistens, insulinfrisättning och insulinsensitivitet	Att undersöka om metoden, som kräver stor delaktighet från försökspersonen, är genomförbar. 1) Klarar personer med diabetes av att i hemmamiljö genomföra en 5-punkt OGTT? 2) Fungerar tekniken att överföra data från hemmet till databasen? 3) Går det att korrelera 5-punkt OGTT till diabetogena mekanismer?	Daniel Espes, specialist i Internmedicin, Specialmedicin, hud och reumatologi, Akademiska sjukhuset; Per-Ola Carlsson, professor, Medicinsk cellbiologi, Uppsala universitet
Martinell, Mats Lektor med förenad anställning. Eriksbergs akademiska vårdcentral. VO Gottsunda, Provtagningsenheten och FoUU-enheten, Ledningskontoret, NVH	DEMAND pilotstudie	Undersöka om progress från lindrig kognitiv störning till demenssjukdom hos personer med diabetes kan bromsas /förhindras med koordinerade insatser i form av medelhavsdiät, fysisk träning och optimerad diabetesbehandling. Att testa rekrytering och intervention inför en nationell multicenterstudie	Annika Bring, koordinator, APC Forskning, Ledningskontoret, NVH; Olov Rolandsson, professor, Allmänmedicin, Holmsunds hälsocentral

Huvudansvarig	Forskningsprojekt	Syfte	Medverkande
Petersson, Magnus Lektor med förenad anställning. Samariterhemets akademiska vårdcentral. VO Centrala staden och FoUU-enheten, Ledningskontoret, NVH	ImproHeart	Utveckla bättre verktyg för diagnostik och monitorering av hjärtsvikt i den nära vården (2020 - 2028)	Ylva Lindström, ST-läkare, Samariterhemets vårdcentral, VO centrala staden, NVH; Anders Larsson, professor, institutionen för medicinska vetenskaper, Uppsala universitet samt och Akademiska Sjukhuset; Ola Wedin, med dr, kliniken för hjärt- och lungmedicin, Akademiska Sjukhuset
Sarkadi Kristiansson, Robert Doktorand, chefsläkare. Ledningskontoret, NVH	Understanding the underlying mechanisms for hospital re-admission for frail elderly patients with heart failure. Pågående avhandlingsprojekt	Belysa underliggande mekanismer för återinläggningar av sköra äldre patienter, och särskilt patienter med hjärtsvikt. Detta innefattar att studera övergången mellan primärvård och sjukhus, eller primärvård och kommunal vård. Samarbete med Intermountain's hälso- och sjukvårdssystem i USA	Ulrika Winblad, docent, Institutionen för folkhälso- och vårdvetenskap, Uppsala universitet; Johan Thor, docent, Jönköpings universitet
Simonsson, Amanda Leg. Psykolog. Ledningskontoret, NVH	Internetbaserad kognitiv beteendeterapi, iKBT - Framgångsfaktorer för behandlingseffekt och hälsoekonomi vid införande i reguljär vård	Att undersöka effekten samt kostnadseffektiviteten av internetförmedlad kognitiv beteendeterapi, iKBT, i ordinarie vårdutbud samt att undersöka vilka faktorer som predicerar metodens effekt	Viktor Kaldo, Leg psykolog, docent och professor i klinisk psykologi, Karolinska institutet, Linnéuniversitetet; Cecilia Svanborg Leg. Läkare, Specialist psykiatri, Med. Dr. Leg. Psykoterapeut, registerhållare för SibeR samt medicinskt ledningsansvar för Internetpsykiatri i Stockholm; Inna Feldman, Docent i hälsoekonomi, Uppsala universitet

Forskningsprojekt finansierade med Region Uppsalas riktade FoU-medel och/eller externa medel

Region Uppsala utlyser årligen ut cirka 9 miljoner kronor i särskilda FoU-medel för att finansiera projekt med patientnära inriktning. Medlen är fördelade på Nära vård och Hälsas FoU-medel (ca 3 miljoner), Folk tandvården och Riktade FoU-medel. Projekt ska vara patientnära i linje med Region Uppsalas forskningsstrategi, där den direkta patientnyttan ska vara tydliggjord och komma patienten till godo inom en nära framtid.

Tabell 3: projekt som finansierats med Region Uppsalas riktade FoU-medel och/eller externa medel för forskningsprojekt 2020

Huvudansvarig	Forskningsprojekt och finansiering	Syfte	Medverkande
Janeslätt, Gunnel Forskare. SUF-Kunskapscentrum, VO Funktionshinder, NVH	Pappor med kognitiva svårigheter som har barn placerade i familjehem: Föräldraroll, behov av stöd samt stödgrupp; Pappa Trots Allt. <u>Finansiering:</u> Erik och Carola Tengströms fond, Stiftelsen Allmänna Barnhuset samt Region Uppsalas riktade FoU-medel	Utvärdering av intervention till stöd för umgänge med övergripande syfte att bidra till optimalt umgänge mellan barn i samhällsvård och deras biologiska föräldrar. Stödgruppen genomförs enligt modellen "Föräldrar Trots Allt"	Karin Jöreskog, PhD., Centrum för forskning om funktionshinder, Uppsala universitet Päivi Adolfsson, FD och Helena Lindstedt, FD med vet. Institutionen för folkhälso- och vårdvetenskap, funktionshinder och rehabilitering, Uppsala universitet. Gunnel Janeslätt, med. dr SUF-Kunskapscentrum
Janeslätt, Gunnel Forskare. SUF-Kunskapscentrum, VO Funktionshinder, NVH	Mammor med kognitiva svårigheter som har barn placerade i familjehem: långtidsutfall i föräldraroll, erfarenheter av stöd samt stödgrupp; Mamma Trots Allt (MTA). <u>Finansiering:</u> Erik och Carola Tengströms fond, Stiftelsen Allmänna Barnhuset samt Region Uppsalas riktade FoU-medel	Få kunskap om hur stödgrupp enligt modellen "Föräldrar Trots Allt" över tid kan påverka mammor med kognitiva svårigheter och som har barn placerade i familjehem	Karin Jöreskog, PhD., Centrum för forskning om funktionshinder, Uppsala universitet Päivi Adolfsson, FD., Institutionen för folkhälso- och vårdvetenskap, funktionshinder och rehabilitering, Uppsala universitet. Sandra Melander, kognitions- och beteendevetare, MSc. SUF-Kunskapscentrum

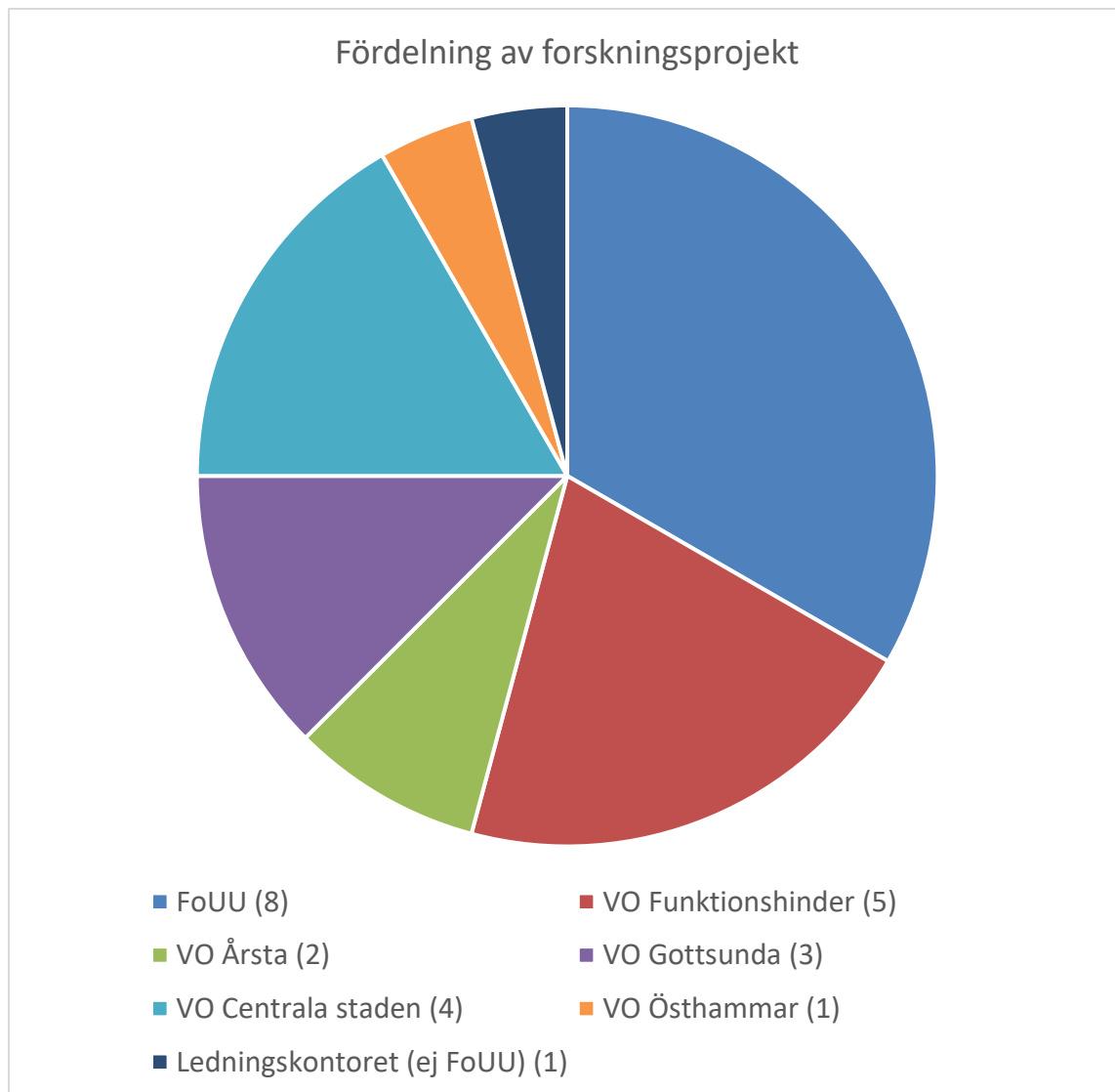
Huvudansvarig	Forskningsprojekt och finansiering	Syfte	Medverkande
<p>Vid NVH: Hammerin, Agnetha Verksamhetschef. SUF-kunskapscentrum Janeslätt, Gunnel Forskare. SUF-Kunskapscentrum och Uppsala universitet Springer, Lydia Leg. psykolog, klinisk specialist. SUF-kunskapscentrum</p> <p>Projektansvarig: Strandberg, Thomas Professor. Högskolan i Dalarna</p>	<p>Utvärdering av interventionen; Parenting Young Children (PYC), ett hembaserat föräldrastöd anpassat för föräldrar med intellektuell funktionsnedsättning och andra kognitiva nedsättningar</p> <p><u>Finansiering:</u> FORTE</p>	<ol style="list-style-type: none"> 1. studie av föräldrarnas lyhördhet gentemot sina barns signaler 2. studie av interventionens effekt utifrån en RCT-design avseende måluppfyllelse i ökad föräldraförmåga, förälders egen-effektivitet, barnets psykiska hälsa, och kostnadseffektivitet 3. kvalitativ studie avseende föräldrarnas erfarenheter av interventionen 4. kvalitativ studie avseende barnens erfarenheter av sina familjerelationer och vardagsliv före och efter interventionen 	<p><u>Örebro universitet:</u> Marie Holmefur, professor; Lars Hagberg, PhD, <u>Högskolan Dalarna:</u> Eva Randell, PhD, <u>Uppsala universitet:</u> Karin Jöreskog, PhD; Karin Fängström, PhD, Uppsala universitet <u>Mälardalens högskola:</u> Lena Almqvist, PhD <u>Linköping universitet:</u> Birgitta Wennberg, PhD <u>Stockholm universitet:</u> Tommie Forslund, PhD <u>Enköping socialtjänst:</u> Marie Holmberg <u>FUB:</u> Judith Timoney, <u>Autism och Aspergerförbundet:</u> Mats Jansson <u>Riksförbundet Attention:</u> Elisabeth Sundström Graversen</p>
<p>Janeslätt, Gunnel Forskare. SUF-Kunskapscentrum, VO Funktionshinder, NVH</p>	<p>Samtalsstöd och simulatorm Real Care Baby – en väg till informerat val av vuxenliv för ungdomar med intellektuell funktionsnedsättning</p> <p><u>Finansiering:</u> Regionala forskningsrådet Uppsala-Örebroregionen, Erik och Carola Tengströms fond, Högskolan Dalarna samt Länsstyrelsen i Uppsala län</p>	<p>Utvärdering av en intervention som genomförts på åtta gymnasiesärskolor med ungdomar som har intellektuell funktionsnedsättning (IF). Interventionen syftar till att ge ungdomarna underlag för att kunna göra egna informerade val om ett ev. föräldraskap.</p>	<p>Eva Randell, PhD, Högskolan Dalarna Berith Höglund, MDR, Uppsala universitet, Patrik Arvidsson, PhD, Region Gävleborg Sandra Melander, kognitions- och beteendevetare, MSc/psykologi och Lydia Springer, leg. psykolog, specialist i klinisk psykologi med inriktning, handikapp, SUF-Kunskapscentrum</p>

Huvudansvarig	Forskningsprojekt och finansiering	Syfte	Medverkande
<p>Martinell, Mats Lektor med förenad anställning. Eriksbergs akademiska vårdcentral. VO Gottsunda; Provtagningsenheten och FoUU-enheten, Ledningskontoret, NVH</p> <p>Fall, Tove, professor, Institutionen för medicinska vetenskaper, Molekylär epidemiologi, Uppsala universitet</p>	<p>CrushCovid</p> <p><u>Finansiering:</u> Vinnova, SciLifeLab, Uppsala Vatten, Region Uppsala</p>	<p>Att utveckla en metod för att tidigt fånga upp signaler på ökad smittspridning så att riktade åtgärder kan sättas in av Region Uppsala</p>	<p><u>Inst för medicinska vetenskaper:</u> Beatrice Kennedy, Ulf Hammar <u>Inst för ekologi och genetik:</u> Anna Székely <u>Inst för informationsteknologi:</u> Stefan Engblom, Alexander Medvedev, Håkan Runvik, Robin Eriksson <u>Inst för informatik och media:</u> Therese Monstad, Ylva Ekström <u>Region Uppsala, NVH:</u> Robert Sarkadi Kristiansson, Christoffer Freijs</p>
<p>Petersson, Magnus Lektor med förenad anställning. Samariterhemmets akademiska vårdcentral. VO Centrala staden och FoUU-enheten, Ledningskontoret, NVH</p>	<p>Advance</p> <p><u>Finansiering:</u> EIT Health</p>	<p>Ett samarbete mellan Astrego Diagnostics AB, Region Uppsala och Oxford University. Avsikten var att kliniskt pröva utrustning för snabbtest av antibiotikaresistens. Projektet pågick 2019 - 2020 och har avslutats under 2020 pga Covid-19-pandemin</p>	<p>Petter Hammar, VD Astrego; Philip Turner, Manager and Senior Researcher, NIHR Community Healthcare MIC Infections and Acute Care Research Group, Nuffield Department of Primary Care Health Sciences, University of Oxford</p>
<p>Petersson, Magnus Lektor med förenad anställning. Samariterhemmets akademiska vårdcentral. VO Centrala staden och FoUU-enheten, Ledningskontoret, NVH</p>	<p>Sexuell hälsa hos unga män.</p> <p><u>Finansiering:</u> DECOT AB</p>	<p>Att lära sig mer om bättre förståelse för problem med erektion och för tidig utlösning hos män i primärvård</p>	<p>Elin Gahm, ST-läkare, Mottagningen för unga män, Samariterhemmet, VO centrala staden, NVH; Kerstin Larsson, Institutionen för Folkhälso- och vårdvetenskap, Uppsala universitet</p>

Huvudansvarig	Forskningsprojekt och finansiering	Syfte	Medverkande
<p>Petersson, Magnus Lektor med förenad anställning. Samariterhemmets akademiska vårdcentral. VO Centrala staden och FoUU-enheten, Ledningskontoret, NVH</p>	<p>DiaMast: inflammation och sårhäkning i sår hos patienter med diabetes.</p> <p><u>Finansiering:</u> ALF-medel</p>	<p>Att studera och utvärdera faktorer som påverkar sårhäkning och vävnadshäkning</p>	<p>Abdul Alim, Karolinska institutet. Mats Martinell, lektor med förenad anställning. Eriksbergs akademiska vårdcentral. VO Gottsunda; Provtagningsenheten och FoUU-enheten, Ledningskontoret, NVH</p> <p>Per-Ola Carlsson, professor, Medicinsk cellbiologi, Uppsala universitet; Gunnar Pejler, professor, Inst för medicinsk biokemi och mikrobiologi, Uppsala universitet</p>
<p>Tegler, Helena Logoped, doktorand. Rehabiliteringen för rörelsenedsättning, VO Funktionshinder, NVH</p>	<p>Social Interaction Involving Non-speaking Children with Severe Cerebral Palsy and Intellectual Disability: The role of communication partners and speech-generating devices. Doktorsavhandling</p> <p><u>Finansiering:</u> Region Uppsalas riktade FoU-medel, Norrbacka Eugenia stiftelsen, Gillbergiska stiftelsen, stiftelsen Sävtaholm, Promobilia, Folke Bernadotte stiftelsen samt inom ramen för verksamhetsbudget</p>	<p>Studera logopeders insatser till kommunikations-partnern; 1) vilka kommunikationsstrategier logopederna lär ut? 2) vilka instruktionsapproacher de använder? 3) vilka är hindren för en fungerande kommunikation med högteknologisk samtalsapparat? Disputation H Tegler</p>	<p>Karin Sonnander, professor, Institutionen för Folkhälso- och vårdvetenskap, Uppsala universitet; Monica Blom Johansson, universitetslektor, Institutionen för Neurovetenskap, Uppsala universitet</p>

Huvudansvarig	Forskningsprojekt och finansiering	Syfte	Medverkande
<p>Ågård, Pernilla Vetenskaplig handläggare. FoUU-enheten, Ledningskontoret, NVH</p>	<p>Vårdpersonals föreställningar om döende patienter med invandrabakgrund</p> <p><u>Finansiering:</u> Uppsala universitet, FORSS</p>	<p>Bidra till den vetenskapliga debatten om konsekvenser av etno-kulturella skillnader för vård i livets slutskede</p> <p>Disputerad 2020: Disputation P Lind Ågård</p>	<p>Sandra Torres, professor, Sociologiska institutionen, Uppsala universitet; Hannah Bradby, professor, Sociologiska institutionen, Uppsala universitet; Anna Milberg, lektor, institutionen för hälsa, medicin och vård, Linköping universitet</p>

Figur 2: fördelningen mellan verksamhetsområden av de 18 forskningsprojekt som genomförts av NVHs medarbetare och som beviljats finansiering från FoU-medel från den nära vården, Region Uppsalas riktade FoU-medel och/eller extern finansiering. Ett forskningsprojekt kan redovisas i mer än ett verksamhetsområde.



UTVECKLING

Utvecklingsprojekt finansierade genom FoU-medel för den nära vården

Region Uppsala delar årligen ut cirka 3,1 miljoner kronor i särskilda FoU-medel för att finansiera patientnära forsknings- och utvecklingsprojekt för den nära vården. Projekt ska vara patientnära i linje med Region Uppsalas forskningsstrategi, patientnyttan ska vara tydliggjord och komma patienten till godo inom en nära framtid. **Utvecklingsprojekt definieras som** ett systematiskt arbete som utnyttjar forskningsresultat, vetenskaplig kunskap eller nya idéer för att åstadkomma nya processer, system eller metoder, eller förbättringar av redan existerande sådana. Utvecklingsprojekt är tidsbegränsade projekt med tonvikt på införande av evidensbaserad praktik.

Tabell 5: projekt som finansierats med FoU-medel den nära vården (NVH), för utvecklingsprojekt under 2020

Huvudansvarig	Utvecklingsprojekt	Syfte
Ahlqvist Lindqvist, Emma Leg. Fysioterapeut. Nyby vårdcentral (privat)	Perceived injustice among patients with chronic pain – psychometric assessment of the Swedish version of the Injustice Experience Questionnaire (IEQ-S)	Att undersöka psykometriska egenskaper för den svenska versionen av IEQ-S samt att undersöka "perceived injustice" bland patienter med långvarig smärta. Magisterarbete
Malmberg, Jennie Leg Barnmorska. Uppsala Barncentrum och vårdcentral (privat)	Utveckling av vården för gravida med psykisk ohälsa och ohälsosamma levnadsvanor genom att tillföra EPDS som screening och Hälsoordinator för uppföljning	Att undersöka prevalensen av gravida med risk för psykisk ohälsa och ohälsosamma levnadsvanor samt undersöka om uppföljning hos Hälsoordinator kan främja goda levnadsvanor och minska risk för psykisk och fysisk ohälsa hos den gravida. Projektet ämnar även att se om EPDS kan underlätta barnmorskans arbete med att identifiera patient med risk för pågående psykisk ohälsa
Morell, Eva Leg barnmorska. Gottsunda vårdcentral, VO Gottsunda, NVH	Gottsunda-barnmorskornas hembesök: Förbättrad eftervård av kvinnor i Gottsunda med tolkbehov eller andra behov av extra stöd	Förbättrad eftervård och bättre kontinuitet i vårdkedjan för nyblivna mödrar med tolkbehov eller andra behov av extra stöd. Detta för att göra vården mer jämlik och skapa ökad trygghet bland de allra mest sårbara nyblivna mödrarna

Huvudansvarig	Utvecklingsprojekt	Syfte
<p>Morgensterns, Elin Leg. psykolog, adjungerad klinisk universitetsadjunkt. Samariterhemmet vårdcentral, VO Centrala staden, NVH</p> <p>Lindell, Yonas Leg. psykolog, Samariterhemmet vårdcentral, VO Centrala staden, NVH</p>	KBT i gruppformat för primärvårdspatienter med stress- och utmattningsproblematik	Undersöka om KBT i gruppformat är en passande behandling för primärvårdspatienter inom Region Uppsala med stress- och utmattningsproblematik. Slutförande av ett FoU-utvecklingsprojekt som påbörjades under 2018
<p>Nilsson, Lena Leg logoped. Habilitering för intellektuell funktionsnedsättning och autism, VO funktionshinder, NVH</p> <p>Nycander, Vera Leg psykolog. Habilitering för intellektuell funktionsnedsättning och autism, VO funktionshinder, NVH</p>	Tidig intervention – Kom igång med lek och kommunikation för alla	Att tillgängliggöra information för fler personer som inte har svenska som modersmål, har svårt att tillgodogöra sig information på talad och skriven svenska, inte har familjenätverk på nära håll eller inte är väl etablerade i samhället. Att ta fram en manual med mer detaljerad information och rekommendationer kring innehåll och upplägg
<p>Rosman, Jessica Sjuksköterska med diabetesansvar. Gimo, Alunda och Österbybruks vårdcentral, VO Östhammar, NVH</p>	Utvärdering av en skriftlig individuell behandlingsplan för patienter med typ-2 diabetes i primärvården	Magisterprogram inom ämnesområde: Specialistsjuksköterska med inriktning diabetesvård. Uppsatsarbete HT19-VT20

Utvecklingsprojekt finansierade med Region Uppsalas riktade FoU-medel, externa medel och/eller inom tjänst

Region Uppsala utlyser årligen ut cirka 9 miljoner kronor i särskilda FoU-medel för att finansiera projekt med patientnära inriktning. Medlen är fördelade på Nära vård och Hälsas FoU-medel (ca 3 miljoner), Folk tandvården och Riktade FoU-medel. Projekt ska vara patientnära i linje med Region Uppsalas forskningsstrategi, där den direkta patientnyttan ska vara tydliggjord och komma patienten till godo inom en nära framtid.

Tabell 6: utvecklingsprojekt som finansierats med Region Uppsalas riktade FoU-medel och/eller externa medel för utvecklingsprojekt 2020

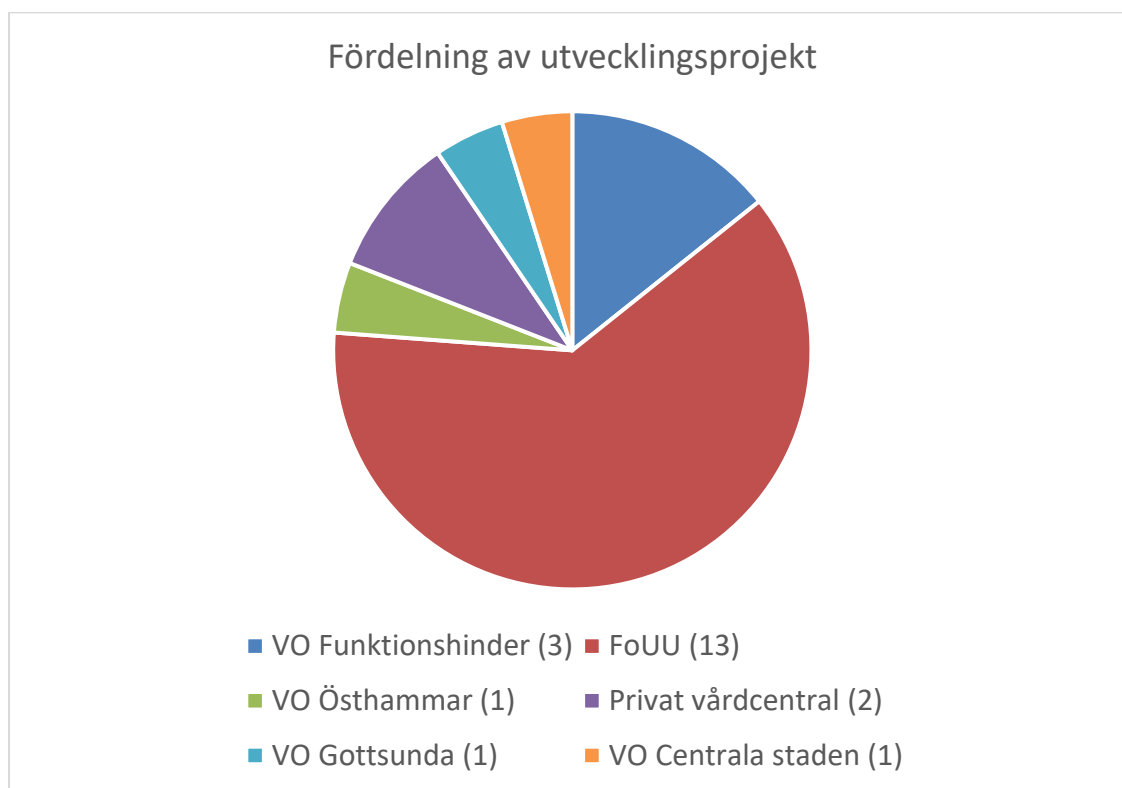
Huvudansvarig	Utvecklingsprojekt	Syfte
Ahlström, Charlotte Samordnare för RGS-webb. 1177 Vårdguiden på telefon, FoUU-enheten, APC Utbildning, Ledningskontoret, NVH	Rådgivningsstödet webb 2020 <u>Finansiering:</u> statsbidrag	Att fortsätta erbjuda utbildningsinsatser till alla verksamheter inom NVH gällande "Basutbildning telefonrådgivning – rådgivningsstödet webb och samtalsprocess"
Anderson, Malin och Hagberg, Emma Hälsopedagoger. Hälsoäventyret, FoUU-enheten, Ledningskontoret, NVH	Dans för hälsa/Bara dansa <u>Finansiering:</u> Kulturskolan, Kultur och fritid, Region Uppsala, Individ- och familjeomsorg, Hälsoäventyret	Att genom dans <ul style="list-style-type: none"> • främja ungas förutsättningar och färdigheter att möta livets upp- och nergångar. • förbättra unga tjejers självskattade hälsa och generella aktivitetsnivå
Hammerin, Agnetha Verksamhetschef. SUF-Kunskapscentrum, VO Funktionshinder, Nära vård och hälsa	Mitt Vuxenliv – livskunskap <u>Finansiering:</u> Allmänna Arvsfonden	Att unga personer med IF ges kunskap om vad föräldraskap innebär och underlag för att självständigt och informerat göra valet om de vill bli förälder eller inte. Att utifrån bl.a resultat från forskningsprojektet; <i>Samtalsstöd och simulatorn Real Care Baby – en väg till informerat val av vuxenliv för ungdomar med intellektuell funktionsnedsättning (IF)</i> utveckla <ol style="list-style-type: none"> 1) kurs/gymnasiesärskolan rörande föräldraskap 2) digital plattform med begripligt och åtkomligt material i Livskunskap med fokus på föräldraskap studerande i gymnasie-sär, unga vuxna samt de professionella och anhöriga som möter unga personer med IF

Huvudansvarig	Utvecklingsprojekt	Syfte
Hesse Bolin, Carina Verksamhetschef. Hälsoäventyret FoUU-enheten, Ledningskontoret, NVH	När skärmtid tar över, sätts de ungas hälsa på spel. <u>Finansiering:</u> Regionens riktade FoU-medel	Utformning av metodstöd och kunskapshöjande insats om skärmtids- och spelvanor till vuxna som möter barn och ungdomar i Uppsala län.
Knechtel, Maricel Vetenskaplig handledare. FoU Socialtjänst och angränsande hälso- och sjukvård, FoUU- enheten, Ledningskontoret, NVH	Projekt Kunskapshöjning inom 'hoarding' (2020 - prel 2022)	Att skapa en bild av hur stort problemet med "hoarding" är i Uppsala län. Att utifrån målgruppens och berörda aktörers behov öka kunskapen och utveckla samarbetsformer och arbetssätt för att minska stigmatisering och lidande
Lindblom, Maria Verksamhetsutvecklare. APC Utveckling, FoUU-enheten, Ledningskontoret, NVH	Idékraft Covid-19 NVH	Idékraft Covid-19 är en variant av Idékraft (Innovationsnoder, se nedan), med specifikt riktade förfrågningar kring idéer som rör Covid-19
Mark, Karolina Projektledare. FoU Socialtjänst och angränsande hälso- och sjukvård, FoUU-enheten, Ledningskontoret, NVH	Patient och brukarmedverkan i Uppsala län (2020 – 2022) <u>Finansiering:</u> Statsbidrag	Att patienter, brukare och anhörigas inflytande, delaktighet och möjligheter till medskapande inom vård, hälsa stöd och omsorg ska öka på såväl individ, verksamhets som organisationsnivå
Nilsson, Lena Leg logoped. Habilitering för intellektuell funktionsnedsättning och autism, VO funktionshinder, NVH. Nycander, Vera Leg psykolog. Habilitering för intellektuell funktionsnedsättning och autism, VO funktionshinder, NVH	Tidig intervention – om vikten av att komma igång med lek och kommunikation! <u>Finansiering:</u> Regionens riktade FoU-medel	Att tillgängliggöra information för fler personer som inte har svenska som modersmål, har svårt att tillgodogöra sig information på talad och skriven svenska, inte har familjenätverk på nära håll eller inte är väl etablerade i samhället

Huvudansvarig	Utvecklingsprojekt	Syfte
Nordberg, Jennie Verksamhetsstrateg. APC Utveckling, FoUU-enheten, Ledningskontoret, NVH	Innovationskompetens (samverkansprojekt mellan Uppsala kommun, Region Uppsala och Västerås stad, 2018 – 2020) <u>Finansiering:</u> delfinansierades av Europeiska socialfonden inom Programområde 1, kompetensförsörjning	Att främja kapaciteten och förmågan till innovativ kompetensutveckling på vård- och omsorgsområdet
Nordberg, Jennie Verksamhetsstrateg. APC Utveckling, FoUU-enheten, Ledningskontoret, Nära vård och hälsa Projektägare: Region Uppsala innovation/Regionkontoret	Innovationsnoder i Nära vård och hälsa (2018 - 2020) <u>Finansiering:</u> Vinnova	Konceptet Innovationsnoder innehåller Idékraft som tar emot medarbetare, patienter och närståendes idéer samt Expertkraft som tar emot förfrågningar från företag
Nordberg, Jennie Projektledare. Hälsoäventyret, FoUU-enheten, Ledningskontoret, NVH	YAM – Youth Aware of Mental health (2020-2021) <u>Finansiering:</u> Statsbidrag	Att i nära samverkan utforma och vara en operativ del i kommunens övergripande arbete i att stärka den psykiska hälsan bland unga, möta elever i en kombination av samtal, rollspel och lek. Att under 2020 kartlägga, planera och ta fram projektplan för genomförande under 2021
Nordberg, Jennie Projektledare. Hälsoäventyret, FoUU-enheten, Ledningskontoret, NVH	Ett gemensamt stöd till gravida med övervikt och fetma <u>Finansiering:</u> Statsbidrag	Att ta fram arbetssätt för mödrahälsovårdens barnmorskor och primärvårdens professioner, som ger ett samordnat och individanpassat stöd till gravida med övervikt och fetma och främjar hälsosamma levnadsvanor hos kvinnan och hennes familj
Röngren, Hanna Projektledare. FoU Socialtjänst och angränsande hälso- och sjukvård, FoUU-enheten, Ledningskontoret, NVH	Tidiga samordnade insatser i Uppsala län (2020 – 2022) <u>Finansiering:</u> Statsbidrag	Att huvudmännen i samverkan ska utveckla tidiga samordnade insatser så att barn och unga i ett tidigt skede bryter ogynnsam utveckling

Huvudansvarig	Utvecklingsprojekt	Syfte
Tjernström, Sanna. FoU-samordnare. FoU Socialtjänst och angränsande hälso- och sjukvård, FoUU-enheten, Ledningskontoret, NVH	Samverkan kring implementering av BPSD-registret (beteendemässiga psykiska symtom vid demenssjukdom). Finansiering: Statsbidrag	Att främja den fortsatta implementeringen av BPSD-registret.
Tjernström, Sanna. FoU-samordnare FoU Socialtjänst och angränsande hälso- och sjukvård. FoUU-enheten, Ledningskontoret, NVH	Riktad fortbildning för arbetsledare och chefer inom kommunal hälso- och sjukvård. Finansiering: Statsbidrag	Att stärka arbetsledare och chefers förutsättningar att leda verksamhet mot ökad kvalitet och effektivare arbetssätt

Figur 3: fördelningen mellan verksamhetsområden av de 21 utvecklingsprojekt (inkluderar inte förbättringsarbeten eller ordinarie verksamhetsutveckling) som genomförts av NVHs medarbetare och beviljats finansiering från FoU-medel från den nära vården, Region Uppsalas riktade FoU-medel och/eller extern finansiering.



KUNSKAPSSPRIDNING

Interna seminarier inom NVH

Följande seminarier genomfördes av, med och för NVHs medarbetare. Samtliga genomfördes digitalt via Teams.

Tabell 7: interna seminarier

Månad	Seminarium	Föredragare/ansvarig
September 2020	Digital utbildning del 1: Teams – teknik och funktioner	Ulf Sterner, Digitaliserings-avdelningen, Regionkontoret; Hanna Fagerlind, APC Utveckling, FoUU-enheten, Ledningskontoret, NVH
Oktober 2020	Digital utbildning del 2: Digitalisering av en utbildning i Teams	Hanna Fagerlind, APC Utveckling, FoUU-enheten, Ledningskontoret, NVH
November 2020	FoUU-Talk: Crush Covid	Mats Martinell, lektor med förenad anställning. Eriksbergs vårdcentral. VO Gottsunda; Provtagningsenheten och FoUU-enheten, Ledningskontoret, NVH
December 2020	FoUU-Talk: Psykisk hälsa – Youth Awareness of Mental Health (YAM) och Dans för hälsa	Jennie Nordberg, Emma Hagberg och Malin Andersson, Hälsoäventyret, FoUU-enheten, Ledningskontoret, NVH

Externa seminarier

Här presenteras seminarier där medarbetare från NVH presenterat FoUU-relaterade arbeten externt.

Tabell 8: externa seminarier

Månad	Seminarium	Föredragare/ ansvarig
Okt 2020	Arbetsplatskulturer: att öka chefers och medarbetares kunskap om kulturers påverkan på arbetsplatsen Föredraget livesändes och finns på Samverkanswebben: Evenemang och utbildningar (regionuppsala.se)	Sanna Tjernström, FoU-samordnare. FoU Socialtjänst och angränsande hälso- och sjukvård, FoUU-enheten, Ledningskontoret, NVH
Dec 2020	Hoarding Föredraget livesändes och finns på Samverkanswebben: Evenemang och utbildningar (regionuppsala.se)	Maricel Knechtel, vetenskaplig handledare. FoU Socialtjänst och angränsande hälso- och sjukvård, FoUU-enheten, Ledningskontoret, NVH Ivanov Volen, leg. Psykolog, forskare. Karolinska Institutet

Presentationer vid konferenser

Konferenser vid vilka medarbetare från NVH har bidragit med presentationer, posters eller seminarier under 2020.

Tabell 9: konferenser

Konferens	Ämne	Deltagare från NVH
Oktober 2020	Pedagogisk konferens "Från teori till praktik". PRÅM (Pedagogiska Rådet vid MedFarm)	Eva Thörnqvist, adjungerad klinisk adjunkt. APC Utbildning, FoUU-enheten, Ledningskontoret, NVH samt medlem i PRÅM vid Uppsala universitet Lina Nyberg, fysioterapeut/adjungerad klinisk adjunkt. Eriksbergs akademiska vårdcentral. VO Gottsunda, NVH

Vetenskapliga artiklar publicerade under 2020

I detta avsnitt redovisas vetenskapliga artiklar och doktorsavhandlingar som publicerats av medarbetare i NVH under året. Doktorsavhandlingarna finns även med under respektive doktorands projekt i forskningsavsnittet. Totalt publicerades 24 vetenskapliga artiklar/ doktorsavhandlingar inom förvaltningen under året.

Tabell 10: Vetenskapliga artiklar och doktorsavhandlingar

Medarbetare NVH	VO-tillhörighet	Övriga författare	Artikel	Tidsskrift
Bring, Annika Koordinator, APC Forskning, Ledningskontoret, NVH	FoUU	E. Ekvall Hansson, H Pessah-Rasmussen, B Vahlberg, L Persson	Vestibular rehabilitation for persons with stroke and concomitant dizziness – a pilot study.	Pilot and Feasibility Study 2020;6:146 https://doi-org/10.1186/s40814-020-00690-2
Fabian, Helena Lektor med förenad anställning. FoUU- enheten, Ledningskontoret, NVH Fält, Elisabet Distriktssköterska. Årsta vårdcentral, VO Årsta, NVH	FoUU och VO Årsta	Edvinsson Sollander S, Sarkadi A, Salari R, Dahlberg A, Feldman I, Durbeej N	Asthma and allergies correlate to mental health problems in preschool children	Acta Paediatrica, ISSN 0803-5253, E- ISSN 1651-222: http://dx.doi.org/10.1111/apa.15709
Fabian, Helena Lektor med förenad anställning. FoUU- enheten, Ledningskontoret, NVH	FoUU	Fäldt A, Dahlberg A, Thunberg G, Durbeej N, Lucas S	Infant-Toddler Checklist identifies 18-month-old children with communication difficulties in the Swedish child healthcare setting	Acta Paediatrica. 2020;00:1–8 https://doi.org/10.1111/apa.15696

Medarbetare NVH	VO-tillhörighet	Övriga författare	Artikel	Tidsskrift
Fabian, Helena Lektor med förenad anställning. FoUU-enheten, Ledningskontoret, NVH	FoUU	Fäldt A, Thunberg G, Lucas S	“All of a sudden we noticed a difference at home too”: parents’ perception of a parent-focused early communication and AAC intervention for toddlers	Augmentative and Alternative Communication, 36:3, 143-154, DOI: 10.1080/07434618.2020.1811757 https://doi.org/10.1080/07434618.2020.1811757
Fält, Elisabet Distriktssköterska. Årsta vårdcentral, VO Årsta, NVH Fabian, Helena Lektor med förenad anställning. FoUU-enheten, Ledningskontoret, NVH	VO Årsta och FoUU	Salari R, Sarkadi A	Facilitating implementation of an evidence based method to assess the mental health of 3–5- year-old children at Child Health Clinics: A mixed methods process evaluation	PLoS ONE 15(6): e0234383. https://doi.org/10.1371/journal.pone.0234383
Janeslätt, Gunnel Forskare. SUF-Kunskapscentrum, VO Funktionshinder, NVH	VO Funktionshinder	Randell E, Höglund B	A school-based intervention can promote insights into future parenting in students with intellectual disabilities- a Swedish interview study	Journal of Applied Research in Intellectual Disabilities https://onlinelibrary.wiley.com/doi/full/10.1111/jar.12810
Janeslätt, Gunnel Forskare. SUF-Kunskapscentrum, VO Funktionshinder, NVH	VO Funktionshinder	Adolfsson P, Lindstedt H, Jöreskog K	Mothers with cognitive limitations who have children in placement benefit from intervention	Child & Family Social Work, 1-10. Doi: Article DOI:10.1111/cfs.12791 https://onlinelibrary.wiley.com/doi/full/10.1111/cfs.12791?af=R

Medarbetare NVH	VO-tillhörighet	Övriga författare	Artikel	Tidsskrift
Janeslätt, Gunnel Forskare och Lydia Springer Leg. psykolog, klinisk specialist. SUF- Kunskapscentrum, VO Funktionshinder, NVH	VO Funktions- hinder	Aunos M, Hodes MW, Llewellyn G, Spencer M, Pacheco L, Höglund B	The Choice of Becoming a Parent	S. R., W. M., Shogren K., & A. B. (Eds.), Choice, Preference and Disability (pp. 257-281): Springer, Cham https://www.researchgate.net/publication/340726613_The_Choice_of_Becoming_a_Parent
Kaminsky, Elenor Lektor med förenad anställning. FoUU- enheten, Ledningskontoret, NVH	FoUU	Skogevall S, Holmström IK, Håkansson Eklund J	A survey on telephone nurses' views on their encounters with frequent callers	Journal of Advanced Nursing, 2020;00:1–8. https://doi.org/10.1111/jan.14308
Kaminsky, Elenor Lektor med förenad anställning. FoUU- enheten, Ledningskontoret, NVH	FoUU	Edvardsson IA, Hedin K, Andersson L, André M	Registered nurses' views on telephone nursing for patients with respiratory tract infections in primary health care – a qualitative interview study	BMC Nursing, 2020;19:65 https://doi.org/10.1186/s12912-020-00459-1
Kaminsky, Elenor Lektor med förenad anställning. FoUU- enheten, Ledningskontoret, NVH	FoUU	Holmström IK, Lindberg Y, Spangler D, Winblad U	Registered nurses' experiences of using a clinical decision support system for triage of emergency calls: a qualitative interview study	Journal of Advanced Nursing, 2020;76:3104-3112. https://doi.org/10.1111/jan.14542
Kaminsky, Elenor Lektor med förenad anställning. FoUU- enheten, Ledningskontoret, NVH	FoUU	Hjort M, Svanberg A, Sjöberg D, Rorsman F	Liver cirrhosis turns life into an unpredictable roller- coaster: A qualitative interview study	Journal of Clinical Nursing, 2020;00:1– 12. https://doi.org/10.1111/jocn.15478

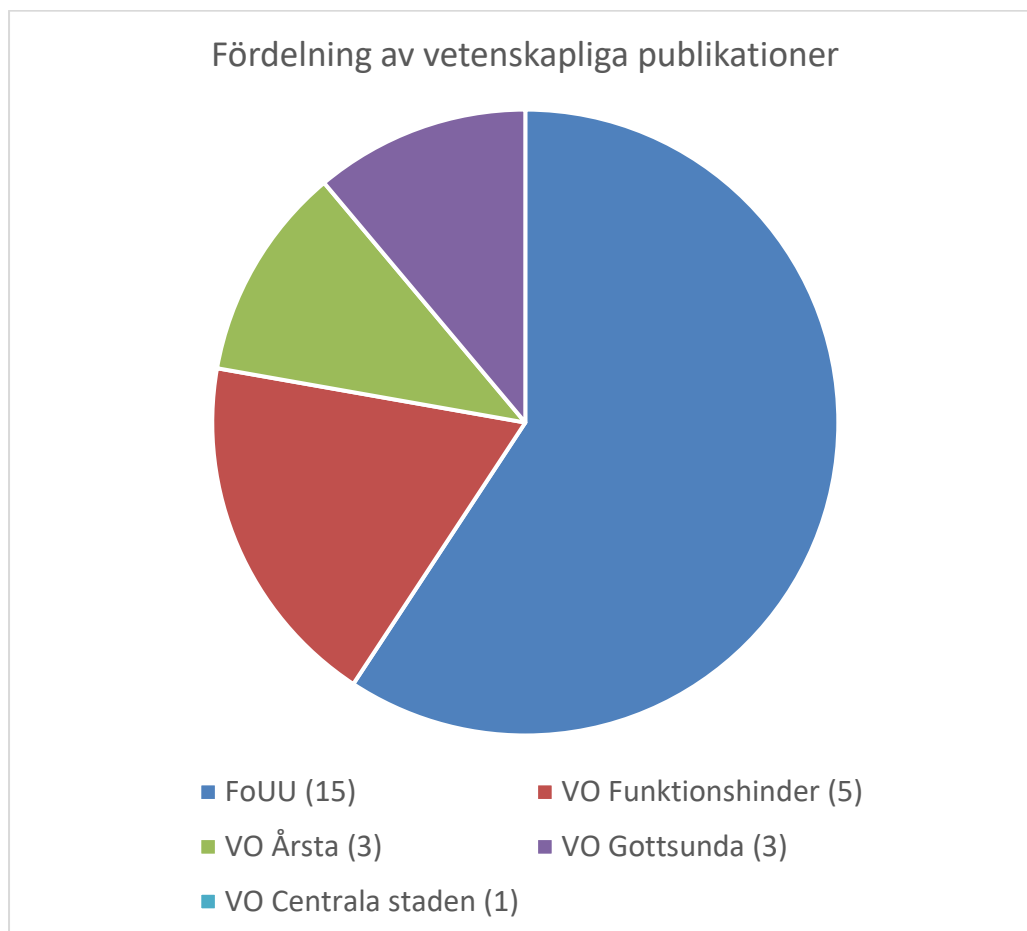
Medarbetare NVH	VO-tillhörighet	Övriga författare	Artikel	Tidsskrift
Kempen, Thomas Apotekare. FoUU-enheten, Ledningskontoret, NVH	FoUU	Cam H, Kälvemark A, Lindner KJ, Melhus H, Nielsen EI, Sulku J, Gillespie U.	Intervention fidelity and process outcomes of medication reviews including post-discharge follow-up in older hospitalized patients: Process evaluation of the MedBridge trial.	J Clin Pharm Ther. 2020 Oct;45(5):1021-1029. doi: 10.1111/jcpt.13128. Epub 2020 Mar 14. PMID: 32171028. Intervention fidelity and process outcomes of medication reviews including post-discharge follow-up in older hospitalized patients: Process evaluation of the MedBridge trial - PubMed (nih.gov)
Kempen, Thomas Apotekare. FoUU-enheten, Ledningskontoret, NVH	FoUU	Kälvemark, A, Sawires, Stewart D, Gillespie U	Facilitators and barriers for performing comprehensive medication reviews and follow-up by multiprofessional teams in older hospitalised patients.	Eur J Clin Pharmacol 76, 775–784 (2020). https://doi.org/10.1007/s00228-020-02846-8
Kristiansson, Per Docent. Årsta vårdcentral, VO Årsta, NVH Petersson, Magnus Lektor med förenad anställning. Samariterhemets akademiska vårdcentral. VO Centrala staden och FoUU-enheten, Ledningskontoret, NVH	VO Årsta och VO Centrala staden	Alim A, Grujic M, Ackerman PW, Eliasson P, Pejler G	Glutamate triggers the expression of functional ionotropic and metabotropic glutamate receptors in mast cells	Cell Mol Immunol (2020). https://doi.org/10.1038/s41423-020-0421-z https://rdcu.be/b3FG6

Medarbetare NVH	VO-tillhörighet	Övriga författare	Artikel	Tidsskrift
Martinell, Mats Lektor med förenad anställning. Eriksbergs akademiska vårdcentral. VO Gottsunda och FoUU-enheten, Ledningskontoret, NVH	VO Gottsunda	Hjort R, Ahlqvist R, Andersson T, Alfredsson L, Carlsson PO, Grill V, Groop L, Sørgjerd EP, Tuomi T, Åsvold BO, Carlsson S	Physical Activity, Genetic Susceptibility, and the Risk of Latent Autoimmune Diabetes in Adults and Type 2 Diabetes	J Clin Endocrinol Metab. 2020 Nov 1;105(11):dgaa549. doi: 10.1210/clinem/dgaa549. PMID: 32835373.
Martinell, Mats Lektor med förenad anställning. Eriksbergs akademiska vårdcentral. VO Gottsunda och FoUU-enheten, Ledningskontoret, NVH	VO Gottsunda	García-Calzón S, Perfilyev A, Ustinova M, Kalamajski S, Franks PW, Bacos K, Elbere I, Pihlajamäki J, Volkov P, Vaag A, Groop L, Maziarz M, Klovins J, Ahlqvist E, Ling C	Epigenetic markers associated with metformin response and intolerance in drug-naive patients with type 2 diabetes	Sci Transl Med. 2020 Sep 16;12(561):eaaz1803. doi: 10.1126/scitranslmed.aaz1803. https://pubmed.ncbi.nlm.nih.gov/32938793/
Martinell, Mats Lektor med förenad anställning. Eriksbergs akademiska vårdcentral. VO Gottsunda och FoUU-enheten, Ledningskontoret, NVH	VO Gottsunda	Hjort R, Ahlqvist E, Andersson T, Alfredsson L, Carlsson PO, Grill V, Groop L, Sørgjerd EP, Tuomi T, Åsvold BO, Carlsson S	Physical Activity, Genetic Susceptibility, and the Risk of Latent Autoimmune Diabetes in Adults and Type 2 Diabetes.	J Clin Endocrinol Metab. 2020 Nov 1;105(11):e4112-23. doi: 10.1210/clinem/dgaa549 . PMID: 32835373

Medarbetare NVH	VO-tillhörighet	Övriga författare	Artikel	Tidsskrift
Martinell, Mats Lektor med förenad anställning. Eriksbergs akademiska vårdcentral. VO Gottsunda och FoUU-enheten, Ledningskontoret, NVH	FoUU	Kennedy B, Hammar U, van Zoest V, Kristiansson S R, Fitipaldi H, Tsereteli N, Varotsis G, Dekkers K, Björk J, Fall T	Large differences in community COVID-19 testing across geographic areas in a Swedish region with 385,000 inhabitants	medRxiv 2020.12.15.20248247; https://doi.org/10.1101/2020.12.15.20248247
Ring, Lena FoUU-chef. FoUU-enheten, Ledningskontoret, NVH	FoUU	Sara Frygner-Holm, Sandra Russ, Julia Quitmann, Olena Zyga, Mats Hansson, Gustaf Ljungman, Anna T Höglund	Pretend Play as an Intervention for Children With Cancer: A Feasibility Study	J Pediatr Oncol Nurs. Jan/Feb 2020;37(1):65-75. doi: 10.1177/1043454219874695 . Epub 2019 Sep 20
Tegler, Helena Logoped, doktorand. Habiliteringen för rörelsenedsättning, VO Funktionshinder, NVH	VO Funktionshinder	Demmellmaier I, Blom Johansson M, Norén N	Creating a response space in multiparty classroom settings for students using eye-gaze accessed speech-generating devices	Augmentative and Alternative Communication: AAC, ISSN 0743-4618, E-ISSN 1477-3848. https://doi.org/10.1080/07434618.2020.1811758
Tegler, Helena Logoped, doktorand. Habiliteringen för rörelsenedsättning, VO Funktionshinder, NVH	VO Funktionshinder		Social Interaction Involving Non-speaking Children with Severe Cerebral Palsy and Intellectual Disability: The role of communication partners and speech-generating devices. Doktorsavhandling	Disputation H Tegler

Medarbetare NVH	VO-tillhörighet	Övriga författare	Artikel	Tidsskrift
Ågård, Pernilla Vetenskaplig handläggare. FoUU-enheten, Ledningskontoret, NVH	FoUU		Vårdpersonals föreställningar om döende patienter med invandrabakgrund. Doktorsavhandling	Disputation P Lind Ågård
Ågård, Pernilla Vetenskaplig handläggare. FoUU-enheten, Ledningskontoret, NVH	FoUU	Torres S, Milberg A	Vårdpersonals föreställningar om döende patienter med invandrabakgrund	Socialmedicinsk Tidskrift, ISSN 0037-833X, nr 6, s. 840-850 http://urn.kb.se/resolve?urn=urn:nbn:se:uu:diva-404472

Figur 4: fördelningen mellan verksamhetsområden av de 21 publicerade artiklar av medarbetare inom NVH under 2020. **En vetenskaplig artikel kan inkluderas i flera verksamhetsområden** om den har fler än en författare från NVH, eller om författaren har en delad anställning i mer än ett verksamhetsområde.



Rapporter

Rapporter som publicerats under året av medarbetare vid NVH

1. **Kaminsky, E.** Leg Sjuksköterska, lektor, APC Forskning, FoUU-enheten, Ledningskontoret, NVH. *Projektrapport om Kompetensförsörjning Sjuksköterska och Specialistsjuksköterska, Region Uppsala*. Litteraturoversikt mars 2020
2. **Tjernström, S.** FoU-samordnare, FoU Socialtjänst och angränsande hälso- och sjukvård, FoUU-enheten, Ledningskontoret, NVH. *Implementering av Individens Behov i Centrum*. Kartläggning av kommunernas arbete i Uppsala län 2020
3. **Tjernström, S.** FoU-samordnare, FoU Socialtjänst och angränsande hälso- och sjukvård, FoUU-enheten, Ledningskontoret, NVH. *Så tycker man om biståndshandläggningen i Uppsala län*. Rapport från enkätundersökning, 2019 – 2020
4. **Toresten, U och Knechtel, M.** FoU Socialtjänst och angränsande hälso- och sjukvård, FoUU-enheten, Ledningskontoret, NVH. *Det handlar om mig! Utvärdering av projektet Min karta i Uppsala kommun*. 2020

UTBILDNING

Att skriva en ansökan för FoU-medel

Inför varje utlysning av FoU-medel för den nära vården (två gånger per år) erbjuds en workshop för medarbetare i NVH som stöd för de som redan påbörjat en ansökan eller har kommit tillräckligt långt med projektiden eller studien för att kunna söka medel. Under våren 2020 är det troligt att Coronapandemin bidrog till att färre medarbetare hann initiera nya projekt och studier och därmed kontaktades FoU- Forskning av två personer för personlig handledning inför ansökningsförfarandet.

Utbildningar inom APC Utbildning

Professionsdagar har anordnats för läkare, sjuksköterskor/distriktssköterskor, fysioterapeuter/sjukgymnaster, arbetsterapeuter, dietister, kuratorer, psykologer, BMA/laborerande personal, medicinska sekreterare. Dagarna är öppna för offentliga och privata vårdgivare och har ordnats både höst och vår. Yrkesföreträdare för respektive profession planerar och organiserar dessa, och har under 2020 skett digitalt från mars och framåt.

Digital kurs i handledning för primärvården: en kurs anordnad av Eva Thörnqvist, Universitetsadjunkt med klinisk inriktning primärvård i sjuksköterskeprogrammet, för ca 15 deltagare. Kursen bestod av tre kurstillfällen á två timmar med olika ämnen varje tillfälle som alla hade gemensamt att de handlar om pedagogik.

AT-seminarier

Dessa seminarier är 3-4 halv- eller heldagar per termin, med mellan 25-35 AT-läkare från primärvården. Våren 2020 ställdes dessa in med anledning av pandemin. Under hösten genomfördes följande seminarier digitalt via Teams:

1. Våldsutsatta kvinnor i vården och Uppsalamodellen, Nationellt centrum för kvinnofrid, Gun Heimer
2. Katastrofmedicin – Johan von Schreeb
3. STRAMA – om antibiotikabehandling och förskrivning i primärvården. Vanliga infektionssjukdomar och hur behandla dem, Ove Andersson
4. Borrelia – symtom, behandling och hur tolka provsvar. Elisabet Skog

ST-seminarier

Dessa seminarier hålls 10 gånger per år där samtliga ST-läkare i allmänmedicin med sammanlagt ca 120 deltagare. Vikarier med sikte på allmänmedicin samt ST-läkare från andra specialiteter som vid tillfället randar sig i primärvården är också välkomna att delta. Fyra seminarier under våren ställdes in med anledning av pandemin. Under våren och hösten genomfördes följande seminarier digitalt via Teams eller Zoom:

1. Filmvisning, "Girl".
2. Smärta – Magnus Pettersson.
3. Våldsutsatta kvinnor i vården och Uppsalamodellen, Nationellt centrum för kvinnofrid - Gun Heimer. Samt Katastrofmedicin – Johan von Schreeb. Genomfördes ihop med AT-läkarna.
4. Allmän information kring ST samt gemensam administration.
5. Andrologi och Mottagningen för unga män - Elin Gahm. Samt Endokrin, Testosteronbrist - Magnus Isaksson.
6. Presentation av 18 vetenskapliga projekt från kursen i Vetenskapligt förhållningssätt. Firande av 19 färdiga specialister i allmänmedicin under 2020 och deras handledare.

Övriga utbildningar

Utbildningar anordnade under året för ST-läkare i allmänmedicin och i vissa fall deras handledare:

- Handledarkurs
- Ledarskapskurs
- Förberedande gynkurs
- Juridikkurs
- Vetenskapligt förhållningssätt
- Konsultationskurs.

ST-läkares utbildning i vetenskapligt förhållningssätt

Kursen anordnas årligen för ST-läkare i allmänmedicin av APC Utbildning och APC Forskning. Under 2020 gjordes kursen om till en digital utbildning och genomfördes via Teams. Tabell 11 nedan visar de 18 vetenskapliga rapporter som presenterades i december 2020.

Tabell 11: vetenskapliga rapporter från kurs i vetenskapligt förhållningssätt och tillhörighet till verksamhetsområde

Namn	Ämne	Verksamhetsområde
Al-Hawash, Ahmed	Kortisoninjektion behandling vid aseptisk olekranonbursit	Privat
Al-Hawash, Noor	Livskvalité, stödbehov samt påverkan på livssituationen hos familjer med barn med nefrotiskt syndrom	VO Gottsunda
Arshad, Salman	The importance of pulmonary rehabilitation following acute exacerbation of COPD	VO Årsta
Berlin, Johannes	Kan jättecellarterit uteslutas med hjälp av C-reaktivt protein?	VO Kungsgärdet
Fallenkvist, Kristian	Akne vulgaris och födointag med lågt glykemiskt index	Privat
Finndin, Kajsa	Evidens för fenolbehandling vid behandling av nageltrång för att minska recidiv?	VO Centrala staden
Fredlund, Erik	Vilken effekt har exponering för blått ljus kvällstid på sömn?	VO Kungsgärdet
Hellman, Erik	Rapid-acting antidepressives	Privat
Herms, Sabine	Lågtempare – finns de?	VO Tierp
Jansson, Joanna	The importance of pulmonary rehabilitation following acute exacerbation of COPD - Can it reduce hospital readmissions?	VO centrala staden
Lyth, Anna	Finns en ökad risk för negativ benpåverkan vid lågdos prednisolon	Privat
Samuelsson, Ylva	Samband mellan D-vitaminnivå och svårighetsgrad av Covid-19	Privat
Sandman, Gerd	Ingefära som behandling mot illamående och kräkningar vid graviditet	Privat
Ström, Sanna	Har yoga någon effekt mot premenstruella besvär	Privat
Strömberg, Catharina	En växtbaserad kost utan animalier – en behandling mot övervikt och insulinresistens	VO Gottsunda

Wallmark, Nicklas	Internetberoende/problematisk internetanvändning hos ungdomar samband med övervikt/fetma	VO Årsta
Wärmé, Isabell	Naturligt Tyroideahormon vid behandling av hypotyreos	Privat
Ågren Silfver, Karl	Doxazosin för mardrömmar vid PTSD -Mer än en önskedröm?	VO Kungsgärdet

Verksamhetsförlagd utbildning (VFU)

Verksamhetsförlagd utbildning (VFU) definieras som schemalagd, handledd och examinerande klinisk undervisning. Under 2020 har APC Utbildning i samverkan med Uppsala universitet och övriga utbildningsaktörer ansvarat för VFU inom följande utbildningsprogram:

1. Apotekare
2. Arbetsterapeut
3. Barnmorska
4. Biomedicinsk analytiker
5. Diabetessköterska
6. Dietist
7. Distriktssköterska
8. Fysioterapeut
9. Logoped
10. Läkare
11. Medicinsk sekreterare
12. Psykolog
13. Sjuksköterska
14. Socionom
15. Specialistsjuksköterskeprogrammet Barn och ungdom
16. Undersköterska

UPPFÖLJNING

Handlingsplan FoUU 2020

FoUUs ledningsgrupp har tillsammans tagit fram de mest prioriterade områdena att arbeta med gemensamt i ledningsgruppen. Utgångspunkten har varit de styrande dokumenten och de olika FoUU-verksamheternas uppdrag och hur ledningsgruppen bäst kan bidra till att dessa mål uppnås. Baserat på prioriterade teman som togs fram har olika aktiviteter beslutats för Handlingsplan 2021 inklusive när och hur de ska uppnås samt vem/vilka som ska vara ansvariga.

FoU-indikatorer till SKR för 2020

Inrapportering av följande indikatorer sker årligen nationellt till SKR via regionkontoret.

Tabell 12: SKRs indikatorer

	2020		
Uppgift till indikator: Nära vård och hälsa	Antal	K	M
1a. Antal forskarstuderande	2	1	1
2a. Antal disputationer - tre senaste åren	2	2	0
3a. Antal forskarutbildade medarbetare	25	17	8
4a.(1) Antal docenter	1	0	1
4a.(2) Antal professorer/adj professorer	1	1	0
6a. Antal publikationer	24	17	7
11a. Antal medarbetare i styrgrupp - nat kvalitetetsregister	1	1	0
14a. Avsatta egna medel för forskning, kr	3 100 000		
16a. ALF forskningsmedel, kr (efter OH på 1,2%)	1 779 000		
17a. Kostnad för forskningsstödjande kompetens, kr	Särredovisas ej för närvarande		

1a. Forskarstuderande: Kerstin Ahlqvist, Robert Sarkadi Kristiansson.

2a. Disputationer 2020: Pernilla Lind Ågård, Helena Tegler

4a. Docent: Per Kristiansson, **Adjungerad professor:** Lena Ring

11a. Styrgrupp: Amanda Simonsson: styrgruppen för svenska internetbehandlingsregistret

3a. Forskarutbildade vid NVH:

Namn	Verksamhetsområde
Anne Björk	VO Gottsunda
Annika Bring	Ledningskontoret, FoUU-enheten
Charlie Xiaolei Zhou,	VO Årsta
Elenor Kaminsky	Ledningskontoret, förenad anställning FoUU-enheten 33,5%, Uppsala universitet 66,5%
Elisabet Fält	VO Årsta
Gunnel Janeslätt,	VO funktionshinder
Hanna Fagerlind	Ledningskontoret, FoUU-enheten
Hans-Erik Johannsson,	VO Tierp
Helena Fabian	Ledningskontoret förenad anställning FoUU-enheten 33,5%, Uppsala universitet 66,5%
Helena Tegler	Ledningskontoret, forskare visstidsanställd FoUU-enheten 20%
Herman Högstorp,	VO Kungsgärdet
Izabela Kemono-Chetnik,	VO Gottsunda
Javiera Billian,	VO Gottsunda
Johnny Sternesjö,	VO Tierp
Kristina Freier,	VO Kungsgärdet
Lena Ring	Ledningskontoret, FoUU-enheten
Magnus Petersson	Ledningskontoret, förenad anställning FoUU-enheten 46,5%, klinisk tjänstgöring på AVC 20%, Uppsala universitet 33,5%
Maricel Knechtel	Ledningskontoret, FoUU-enheten, FoU-Socialtjänst
Mats Gulliksson	Ledningskontoret
Mats Martinell	Ledningskontoret, förenad anställning FoUU-enheten 46,5%, klinisk tjänstgöring på AVC 20%, Uppsala universitet 33,5%. Utlånad till Provtagningsenheten på 46,5% april-december 2020
Per Kristiansson	Ledningskontoret förenad anställning FoUU-enheten 8%, klinisk tjänstgöring 25,5%, Uppsala universitet 66,5%.
Pernilla Lind Ågren	Ledningskontoret, FoUU-enheten, FoU-Socialtjänst
Serena Fineschi	VO Östhammar
Svante Wallmark	VO Centrala staden
Suzanne Blomqvist	VO funktionshinder
Ulrika Löfvist	Ledningskontoret, förenad anställning FoUU-enheten 50%, Uppsala universitet 50%.
Clara Atterby	VO Årsta